

FTP Exchange

■入手方法

FTP Exchangeをダウンロードするには[ここ](#)をクリックしてください。

このソフトはフリーウェアです。

■説明方法

- ・登録設定
- ・転送する
- ・切断する

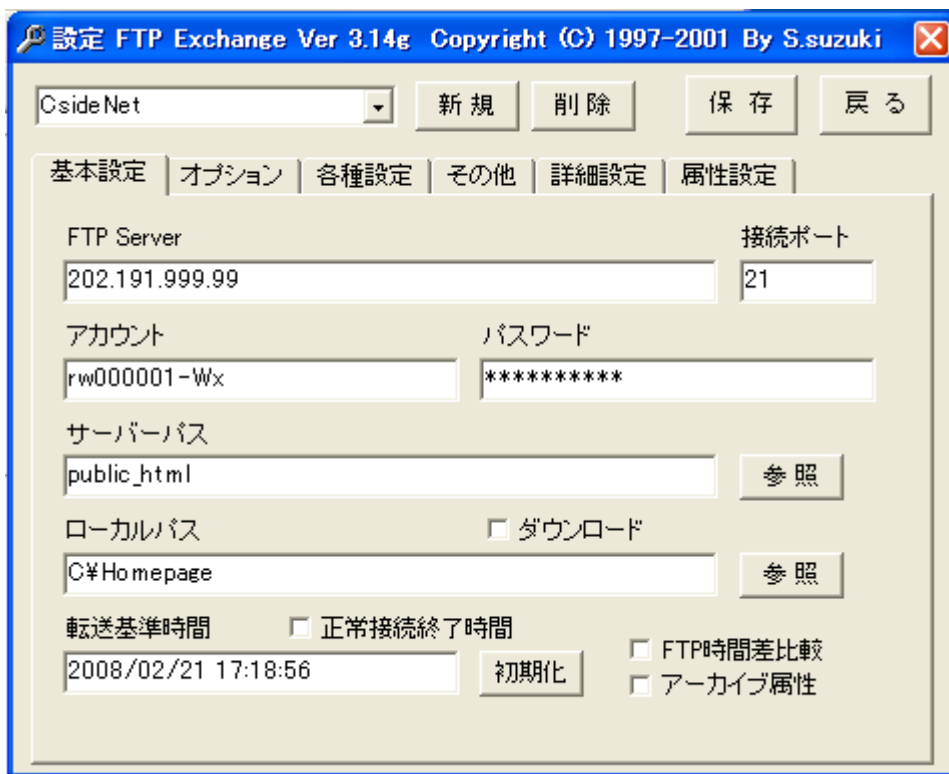
の順に説明していきます。

■登録設定

下の画面の「設定」から「設定の編集」をクリックしてください。



次に、画面の空欄を以下の手順でご登録ください。



・FTP Server

お客様のホームページを置くホスト(FTPサーバ)のアドレスを入力します。
ここには、お申し込み後にお送りした書類「サービススタートアップガイド」にある
項目「FTP SERVER」の**IPアドレス**をご入力ください。

・アカウント

同じく「サービススタートアップガイド」にある
「ユーザーID」です。
「**FTPアカウント**」を入力します。
ここでは「アカウント」を rw000001-Wx としておきます。

・パスワード

同じく「サービススタートアップガイド」にある
「**FTPパスワード**」を入力します。

・サーバーパス

サーバー上のホームページデータを保存するフォルダを指定します。
必ず **<public_html>** と入力してください。

・ローカルパス

パソコンのハードディスクの中に、ホームページ作成用の専用フォルダを作って、
その中に自分のホームページを作成していることと思います。
ここには、パソコンのハードディスクの中の、転送元となるフォルダ名を入力してください。
ここでは仮に、「C:\Homepage」としておきます。

画面にある「保存」ボタンを押して設定を保存します。

「戻る」ボタンをクリックすると設定画面が閉じます。

これで設定が完了です。

■転送する

インターネットにつないだ状態で

画面右にある「接続」ボタンをクリックしてください。

接続先ホストの基本設定にあるローカルパス欄に登録してあるディレクトリ(フォルダ)内のファイルが全て転送されます。

転送に関する詳しい設定は、メニューの「その他」の中にある

「サポートページへ」を参照してください。

■切断する

「接続」メニューのから「切断」をクリックすれば終了です。