

CuteFTP

■入手方法

CuteFTPをダウンロードするには[ここ](#)をクリックしてください。

このソフトはシェアウェアですが、ダウンロード後30日間は無料で試用できます。

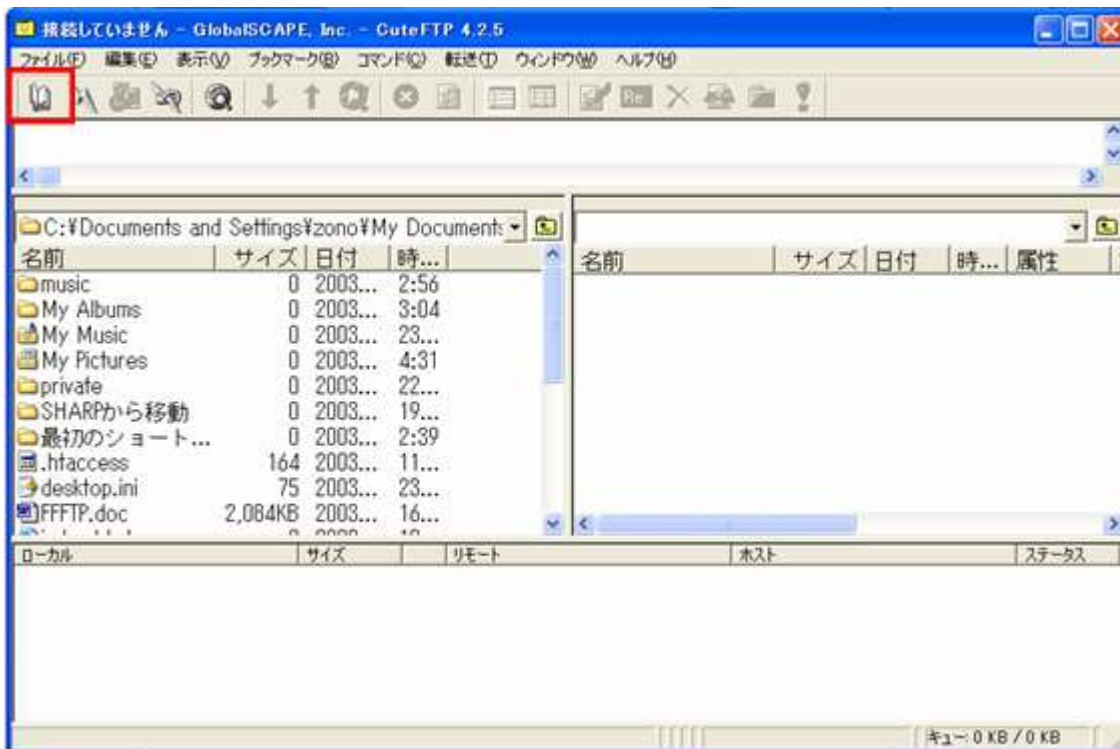
■説明方法

- ・登録設定
- ・転送する

の順に説明していきます。

■登録設定

「CuteFTP」を起動すると下の画面がでできます。



画面左上の「Site Manager」をクリックすると「サイト設定」の画面が表示されます。



「新規作成」をクリックし、下図を参考に必要項目を入力してください。

・サイトのラベル

好きな名前を入力してください
ここでは CsideNet としておきます。

・FTPホストのアドレス

お客様のホームページを置くホスト(FTPサーバ)のアドレスを入力します。
ここには、お申し込み後にお送りした書類「サービススタートアップガイド」にある
項目「FTP SERVER」のIPアドレスをご入力ください。

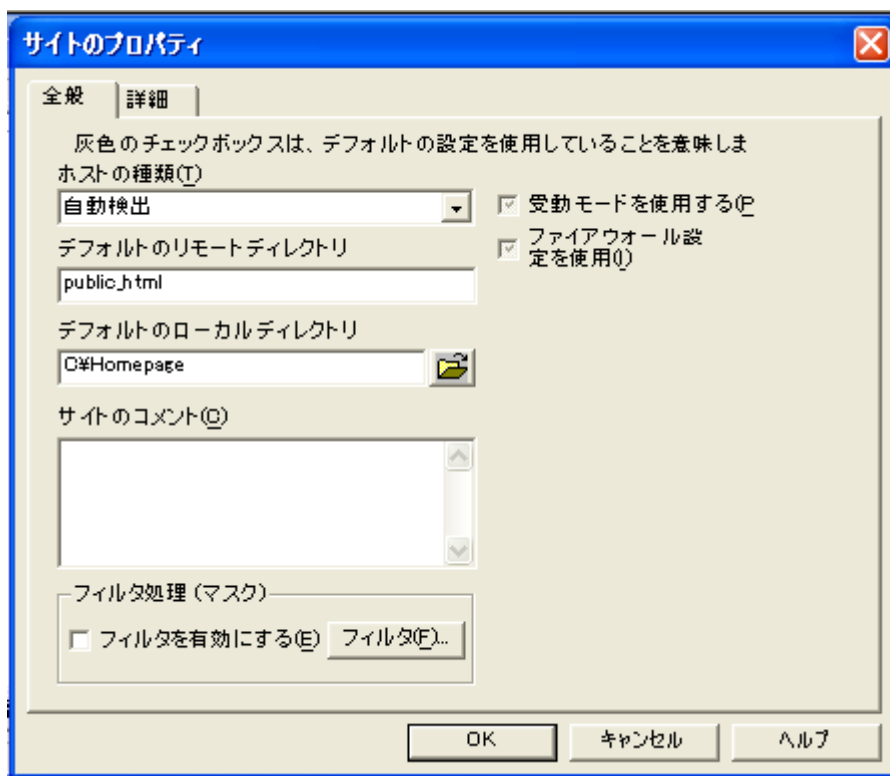
・FTPサイトのユーザー名

同じく「サービススタートアップガイド」にある
「FTPアカウント」を入力します。
ここでは「ユーザーID」を rw000001-Wx としておきます。

・FTPサイトのパスワード

同じく「サービススタートアップガイド」にある
「FTPパスワード」を入力します。

メニューの「編集」をクリックしてください。画面のボックスを
以下の手順で登録してください。



・デフォルトのリモートディレクトリー

お客様のホームページを入れるフォルダ名です。

必ず<public_html>と入力してください。

・デフォルトのローカルディレクトリー

パソコンのハードディスクの中に、ホームページ作成用の専用フォルダを作って、その中に自分のホームページを作成していることと思います。

ここには、パソコンのハードディスクの中の、転送元となるフォルダ名を入力してください。

ここでは仮に、C:\Homepageとしておきます。

登録完了です。

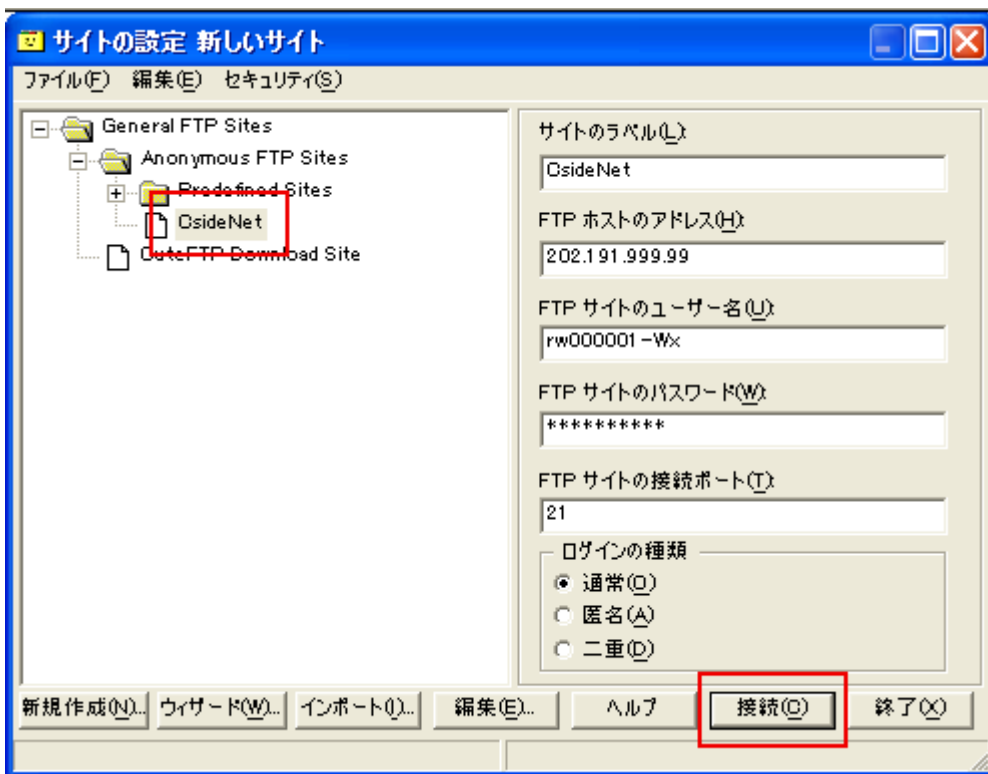
「OK」をクリックしてください。

■転送する

インターネットにつないだ状態で

メニューの「ファイル」から「Site Manager」を選択してください。

一覧から対象の接続先を選択し、右下にあります「接続」をクリックしてください。

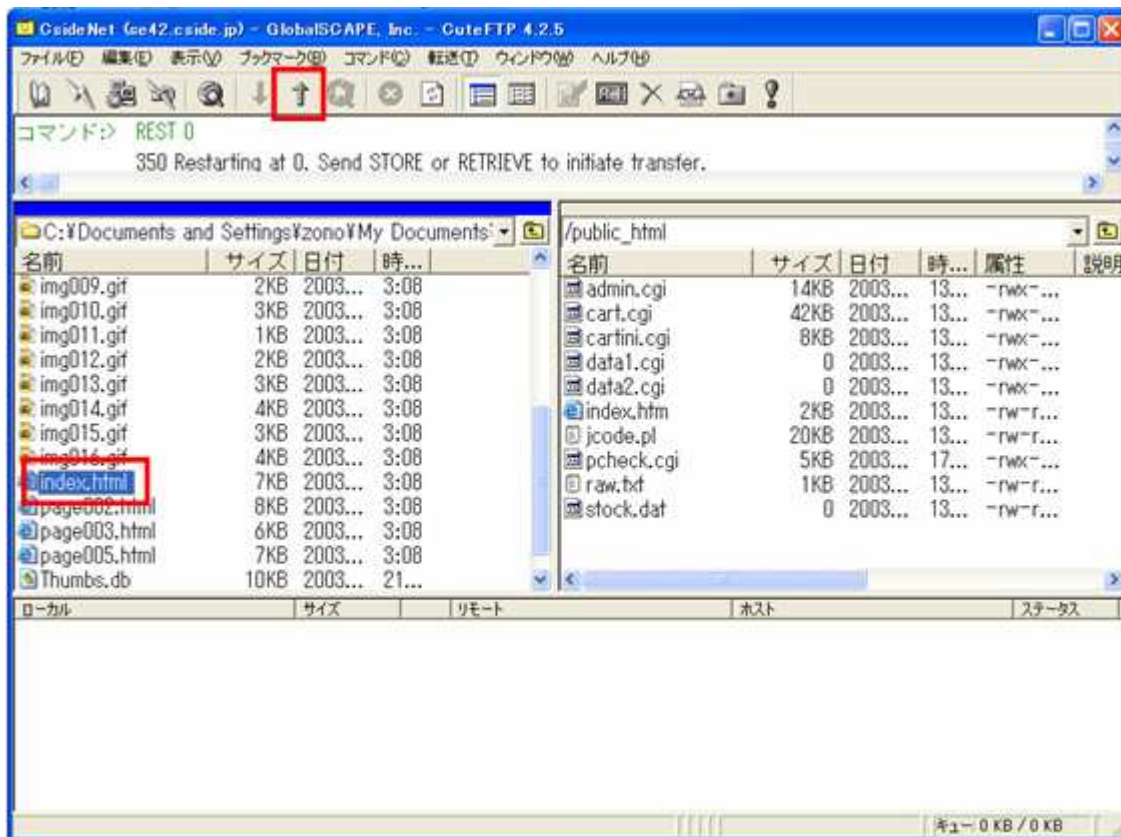


接続に成功すると、「ログインメッセージ」が表示されるので

「OK」をクリックしてください。

接続完了です。

左側がローカル環境(お客様のパソコン)、右側がサーバーになります



左側から目的のファイルをクリックし選択している状態で

ツールバーにある「アップロード」ボタンをクリックするとデータがアップロードされます。

確認の画面が出てくるので

「OK」をクリックしてください。

転送完了です。

転送が終了しましたら、ツールバーにある「切断」ボタンをクリックしていただければFTP接続が切断されます。

